

The logo features a stylized camera icon to the left of the text "HEDSAM X". The background of the entire top section is a low-angle photograph of a modern building's glass and steel facade, with strong geometric lines and reflections.

HEDSAM X

Kotimainen, uuden sukupolven
kulunvalvontajärjestelmä

Hedsam X

HConfigohje 8

Kaksoisauktorisointi

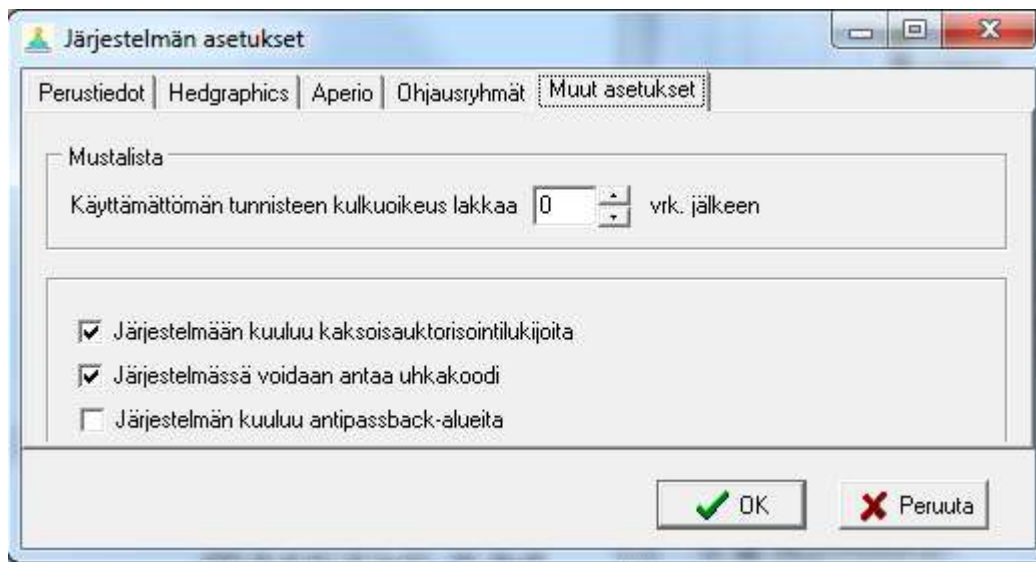


Oy Hedengren Security Ab | Lauttasaarentie 50 | 00200 Helsinki
www.hedengrensecurity.fi

Kaksoisauktorisoinnin käyttöönotto järjestelmässä

Avaa "Tiedosto" > "Järjestelmän ominaisuudet...". Avautuu ikkuna "Järjestelmän asetukset".

Avaa välilehti "Muut asetukset". Ruksaa valinta "Järjestelmään kuuluu kaksoisauktorisointilukijoita".



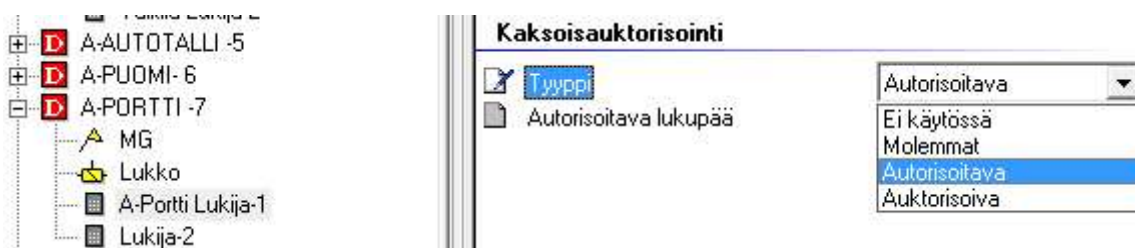
Lukijoiden asetukset

Valitse lukija, jota haluat käyttää kaksoisauktorisointiin. Siirry "Ominaisuus"-kohtaan "Kaksoisauktorisointi" > "Tyyppi" ja avaa alasvetovalikko nuolesta (kuva alla).

Valitse tyyppi sen mukaan, miten ominaisuuden halutaan toimivan:

- "Autorisoitava" lukija, jolle ensimmäisellä leimauksella (eri lukijalla) annetaan oikeus ottaa vastaan kulkuoikeuden salliva leimaus
- "Auktorisoiva" lukija, jolla annetaan leimaus, joka sallii toisella lukijalla tehtävä kulkuoikeuden salliva leimaus
- Molemmat: sama lukija toimii sekä auktorisoivana että autorisoitavana lukijana (kulkuoikeuteen tarvitaan kahdella tunnisteella peräkkäin tehtävä leimaus).


Valitse vaihtoehto "Autorisoitava" sen lukijan kohdalla, jolle tarvitaan "hyväksyntä" toisella lukijalla.

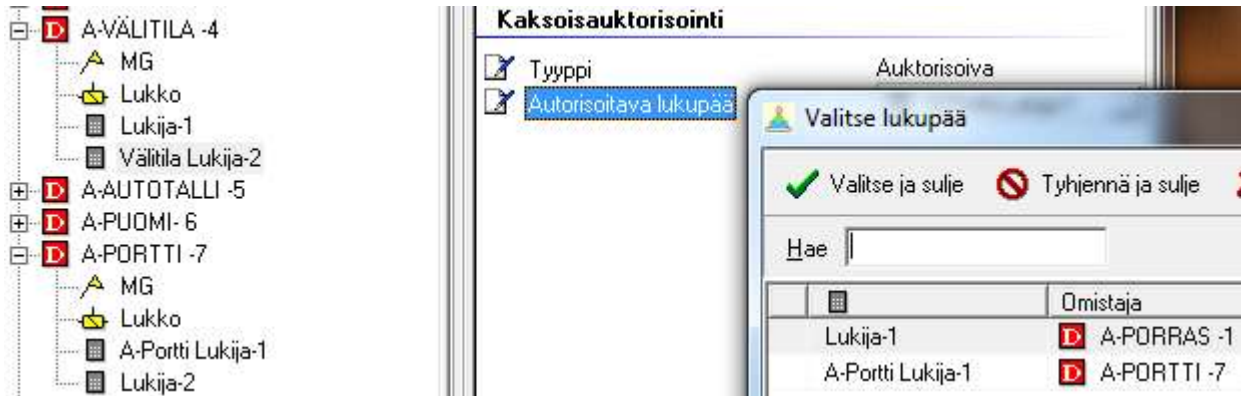


A-Portti lukija 1 on nyt tyyppiä autorisoitava (kuva alla).

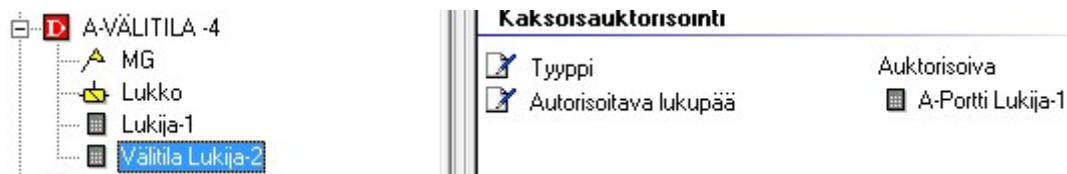


Seuraavaksi asetetaan auktorisoiva lukija, jolla annetaan "hyväksyntä" toiselle lukijalle vastaanottaa kulkuoikeuden salliva leimaus.

Valitse lukija ja aseta tyyppi "Auktorisoiva". Siirry kohtaan "Autorisoitava lukupää". Paina oikealla olevaa  painiketta. Avautuu ikkuna "Valitse lukupää". Tee valinta ja paina "Valitse ja sulje".



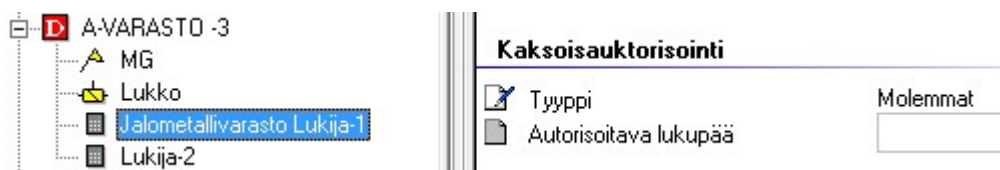
Tässä esimerkissä A-VÄLITILA-oven lukija 2 toimii A-Portin lukija 1:n auktorisoivana lukijana.



Nyt kulku A-PORTISTA sisään onnistuu vain, jos joku luettaa tunnisteen hyväksytysti ensin A-VÄLITILA-oven lukijalla 2 ja sen jälkeen tehdään hyväksytty leimaus A-PORTIN lukija 1:llä.

Auktorisointilukija voi olla mikä tahansa lukija ja sijaita esim. vartijan pöydällä tms.

Kaksoisauktorisointi tyyppi "Molemmat". A-VARASTON lukijalla 1 vaaditaan hyväksytty leimaus kahdella eri tunnisteella kulkuoikeuden saamiseksi.



Ideana on, että tarvitaan kaksi ko. tilaan kulkuoikeuden omaavaa henkilöä leimaamaan tunnisteeillaan lukijalla 1 (sisään), jotta kulkuoikeus (valtuus) toteutuisi.

Tietokantaan tallennus kts. HEDSAM-HCONFIG OHJE_2_v1_FI.